

# 五反田駅東口開発計画概要

2017年1月17日  
東日本旅客鉄道株式会社  
東京支社事業部

## 敷地概要

所在地 : 東京都品川区東五反田1丁目26番2  
用途地域 : 商業地域  
建蔽率 : 80%  
容積率 : 800%  
日影規制 : 日影規制なし

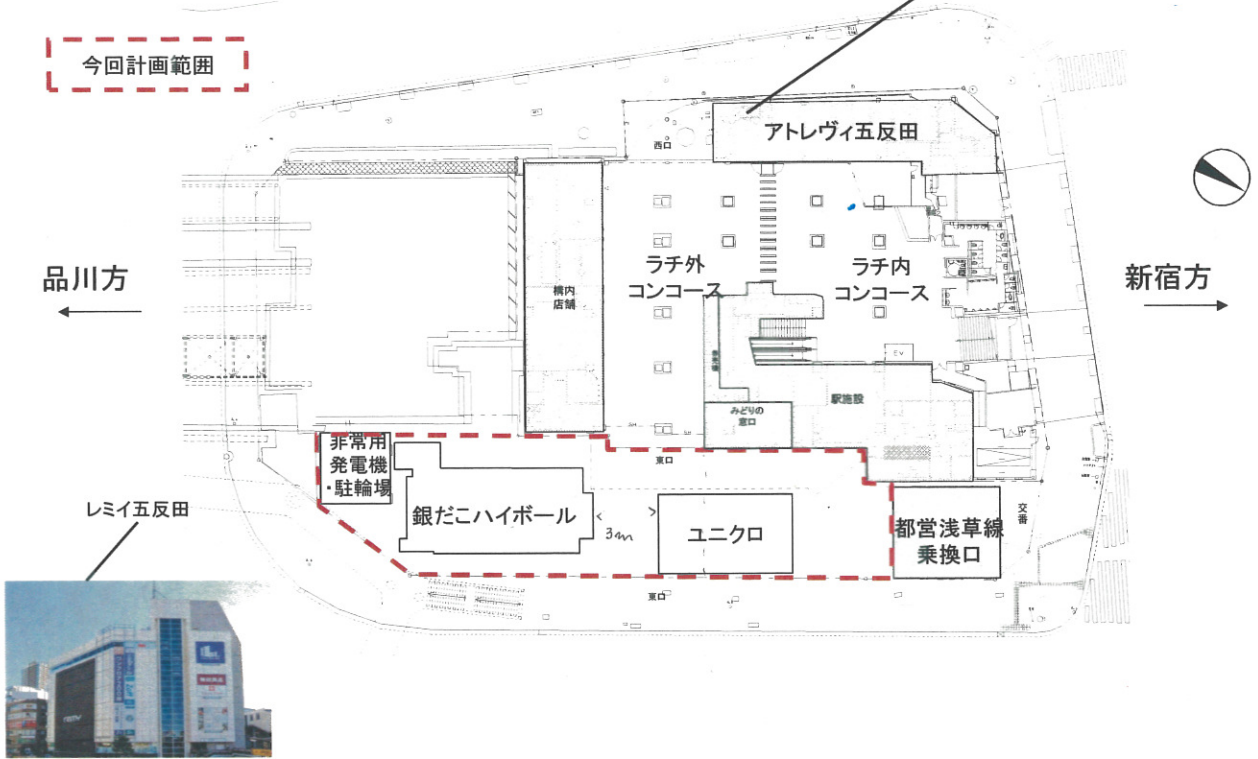
## 建物概要(案)

敷地面積 : 約960m<sup>2</sup>  
建築面積 : 約800m<sup>2</sup>  
延床面積 : 約6800m<sup>2</sup>  
構造 : S・SRC造  
階数 : 地上10階  
高さ : 約40m (最高 約42m)  
用途 : 1～3層 : 店舗(物販・飲食)、ホテルラウンジ・フロント  
4～10層 : ホテル全体室数150室程度



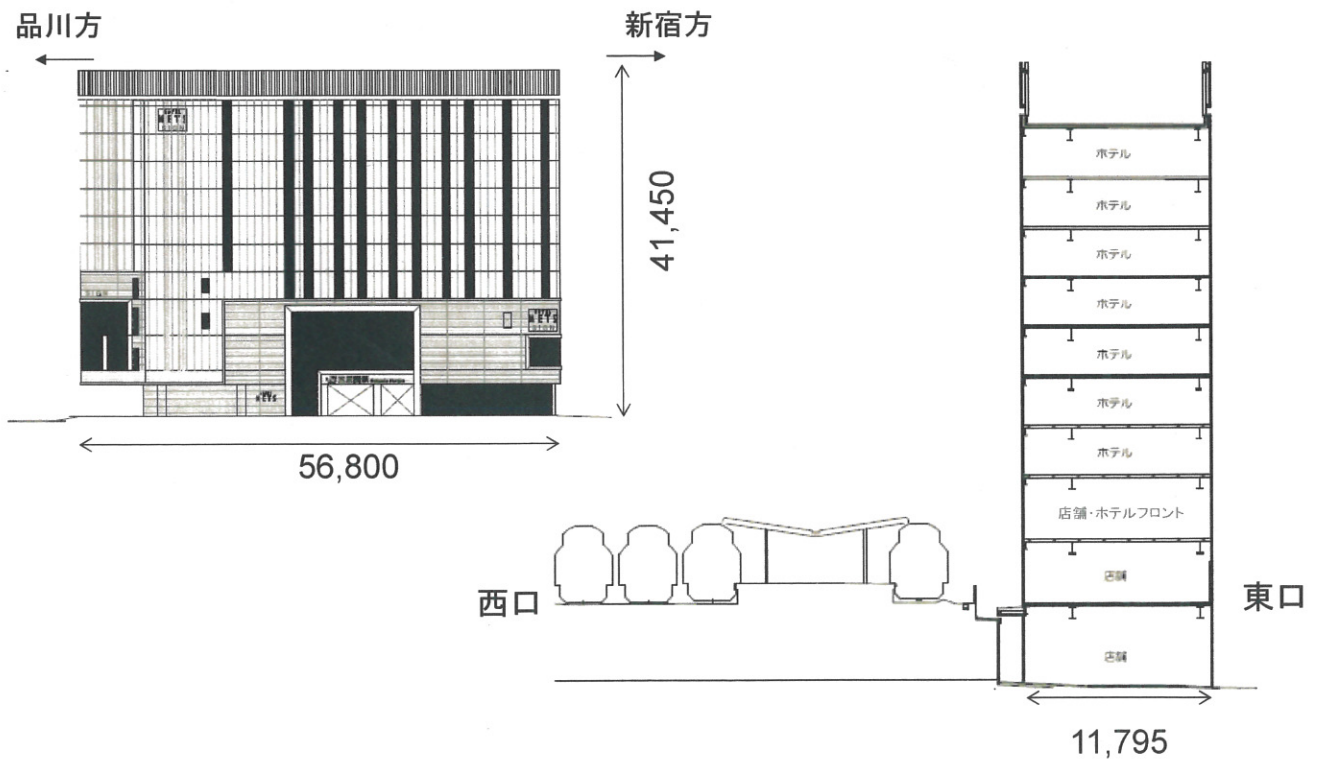
■現状図

取扱注意

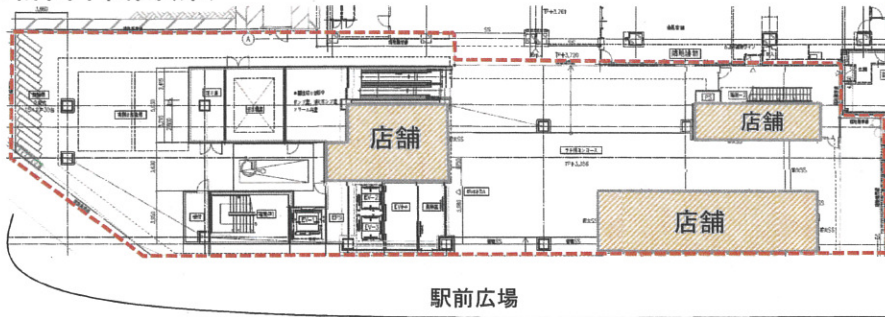


■計画立面図(案)  
断面図(案)

※図は現時点の計画によるイメージであり、今後の計画により変更となる可能性がございます。



■ 1F計画平面図(案)

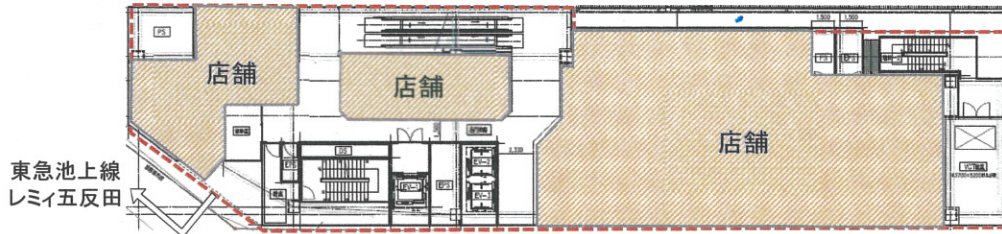


取扱注意

都営浅草線

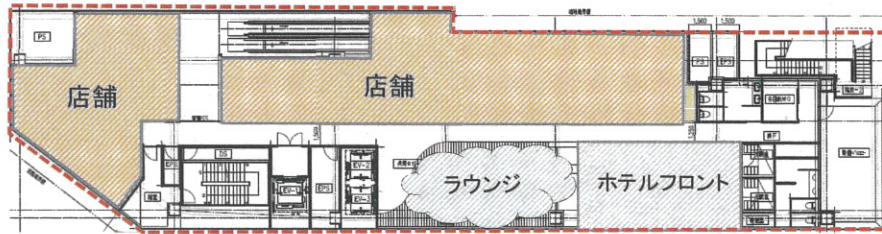
駅前広場

■ 2F計画平面図(案)



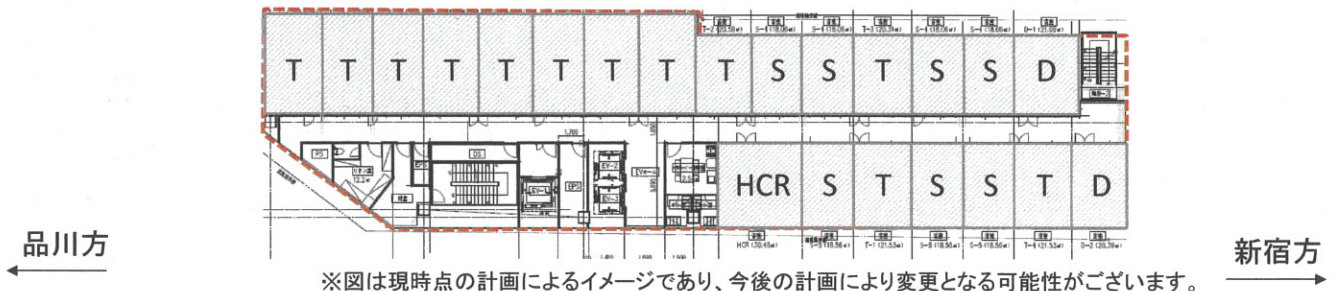
東急池上線  
レミィ五反田

■ 3F計画平面図(案)



※図は現時点の計画によるイメージであり、今後の計画により変更となる可能性がございます。

■ 4F～10F計画平面図(案)



品川方

新宿方

※図は現時点の計画によるイメージであり、今後の計画により変更となる可能性がございます。

■ 今後のスケジュール(案)

- 2017年春頃 先行工事着手
- 2017年夏頃 中高層説明会開催
- 2017年秋頃 本工事着手

計画	2016年度		2017年度				2018年度	2019年度	2020年度
	H28		H29				H30	H31	H32
	III	IV	I	II	III	IV			
	設計		▼中高層説明会						
		■ 先行工事							
			■ 本工事						▼開業